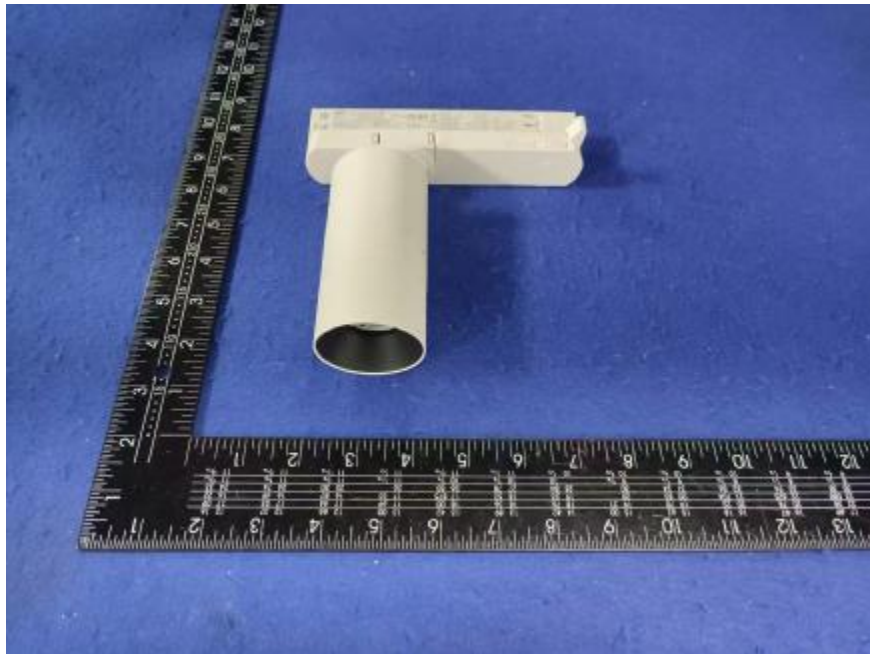


燈具實物照片



Light Output Ratio:	84.5%	
Luminaire Power:	11.22 W	
SHR Nominal:	0.00	Calculated using the TM5
SHR Maximum:	0.30	fine grid method.

C角度范围: 0度 - 360度
C角度间隔: 30.0度
测试速度: 快速
环境温度: 25.3℃
测试人员: zoe
测试日期: 2024-9-12

Y角度范围: 0度 - 180度
Y角度间隔: 1.0度
测试系统: 远方(EVERFINE)GO-SPEX500_V1系统 V2.00.461
环境湿度: 65.0%
测试距离: 3.160米 [K=1.0000]
备注: LAMP: BXRH-30G10T0-C-83 Ra:90
LENS: PM-1082A 24R
DRIVER: SC20W150-500CG-4W 300mA
30minutes warm-up

灯具配光曲线及特征面照片

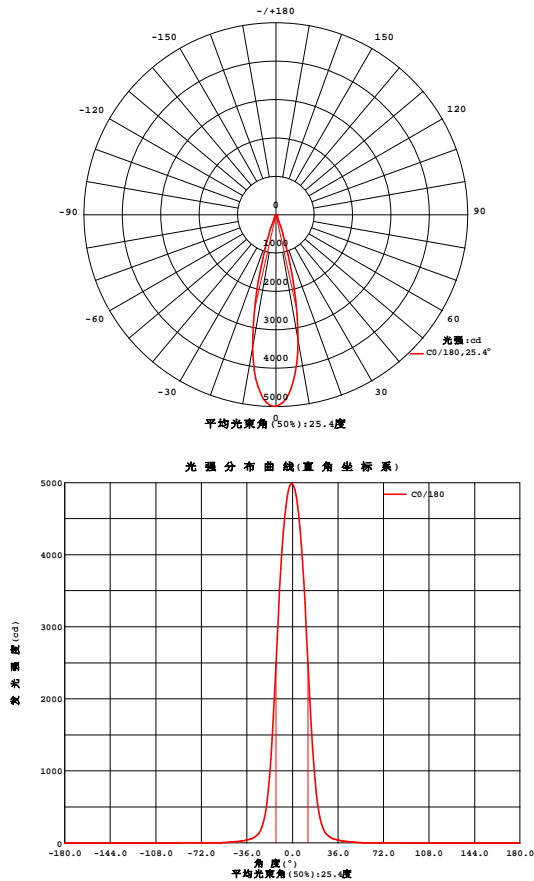


Fig. C0/C180

C角度范围: 0度 - 360度
C角度间隔: 30.0度
测试速度: 快速
环境温度: 25.3℃
测试人员: zoe
测试日期: 2024-9-12

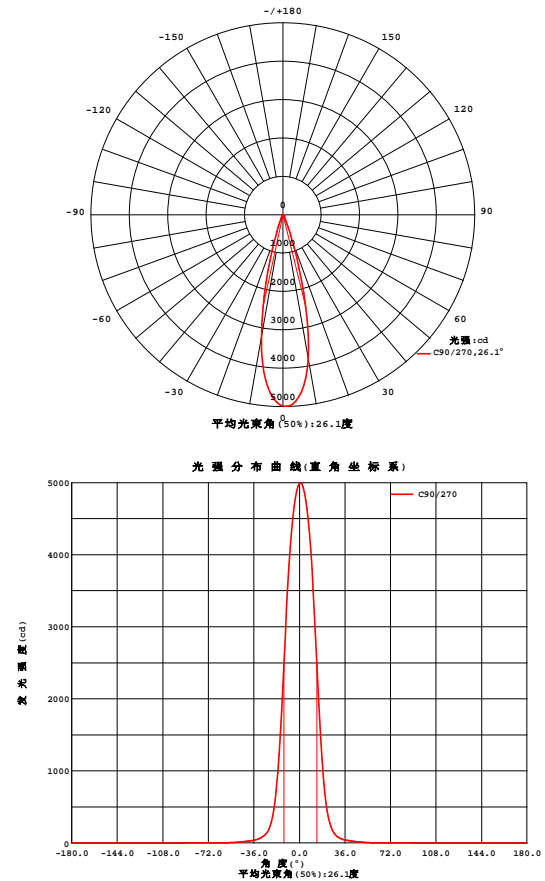


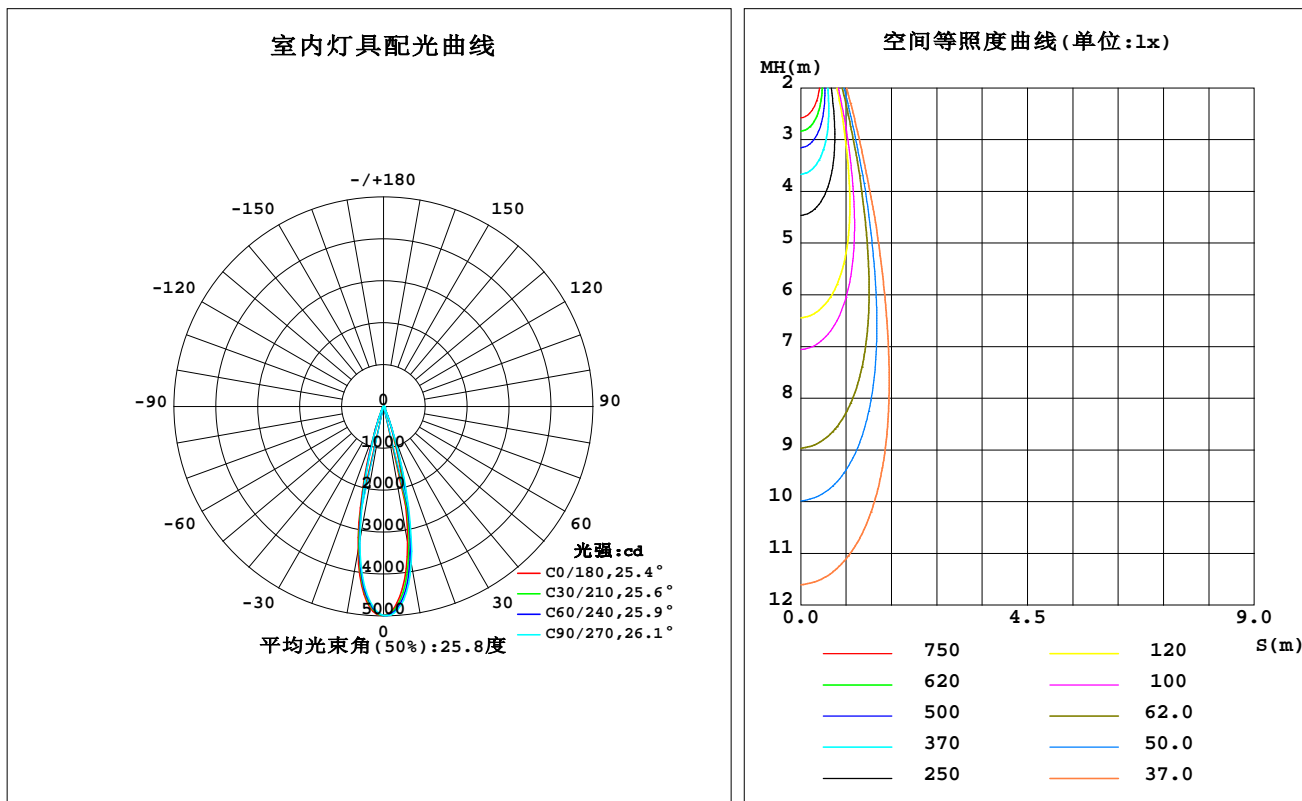
Fig. C90/C270

Y角度范围: 0度 - 180度
Y角度间隔: 1.0度
测试系统: 远方(EVERFINE)GO-SPEX500_V1系统 V2.00.461
环境湿度: 65.0%
测试距离: 3.160米 [K=1.0000]
备注: LAMP: BXRH-30G10T0-C-83 Ra: 90
LENS: PM-1082A 24R
DRIVER: SC20W150-500CG-4W 300mA
30minutes warm-up

室内灯具光度数据

实测参数: U:220.18V I:0.0593A P:11.219W PF:0.8543 Freq:49.99Hz 实检光通: 1227.27x1 lm		
灯具名称: 2419.205-UA-300	灯具类型:	灯具重量:
灯具规格: 3000K	外型尺寸:	测试编号: 2409121128
制造厂商: RISE	发光口面: 0.001884785m ²	遮光角:

光源数据		光度数据				光效: 92.44 lm/W
型号	Brideglux	峰值光强(cd)	4993	S/MH(C0/180)		0.41
标称功率(W)	11	灯具效率(%)	84.5	S/MH(C90/270)		0.39
额定电源电压(V)	220	总光通量(lm)	1037.1	UP,DN(C0-180)		0.0,44.7
额定光通量(lm)	1227.27	CIE分类	直接	UP,DN(C180-360)		0.0,39.8
灯具内光源数(只)	1	上射光通比(%)	0.0	CIBSE SHR NOM		0.00
实测电源电压(V)	220	下射光通比(%)	84.5	CIBSE SHR MAX		0.30



C角度范围: 0度 - 360度
C角度间隔: 30.0度
测试速度: 快速
环境温度: 25.3℃
测试人员: zoe
测试日期: 2024-9-12

Y角度范围: 0度 - 180度
Y角度间隔: 1.0度
测试系统: 远方(EVERFINE)GO-SPEX500_V1系统 V2.00.461
环境湿度: 65.0%
测试距离: 3.160米 [K=1.0000]
备注: LAMP:BXRH-30G10T0-C-83 Ra:90
LENS:PM-1082A 24R
DRIVER:SC20W150-500CG-4W 300mA
30minutes warm-up

灯具环带光通量

环带光通量:

	C0	C45	C90	C135	C180	C225	C270	C315	$\gamma(^{\circ})$	环	总	%lum, lamp
10	3327	3595	3807	3728	3511	3359	3260	3272	0- 10	405.6	405.6	39.1, 33
20	541.5	655.7	728.1	672.8	567.8	507.4	475.9	498.1	10- 20	483.2	888.7	85.7, 72.4
30	77.76	84.81	88.06	81.31	79.04	76.73	74.58	69.93	20- 30	100.6	989.4	95.4, 80.6
40	27.75	28.28	29.48	27.48	28.08	27.11	26.92	26.55	30- 40	28.90	1018	98.2, 83
50	9.808	9.967	10.84	10.69	10.79	10.21	9.947	9.833	40- 50	13.80	1032	99.5, 84.1
60	1.385	1.491	1.589	1.759	1.493	1.401	1.479	1.161	50- 60	4.517	1037	99.9, 84.5
70	0.1347	0.1324	0.1451	0.1357	0.1252	0.1121	0.1133	0.1133	60- 70	0.4276	1037	100, 84.5
80	0.0680	0.0493	0.0667	0.0501	0.0549	0.0421	0.0553	0.0460	70- 80	0.0887	1037	100, 84.5
90	0	0	0	0	0	0	0	0	80- 90	0.0334	1037	100, 84.5
100	0	0	0	0	0	0	0	0	90-100	0	1037	100, 84.5
110	0	0	0	0	0	0	0	0	100-110	0	1037	100, 84.5
120	0	0	0	0	0	0	0	0	110-120	0	1037	100, 84.5
130	0	0	0	0	0	0	0	0	120-130	0	1037	100, 84.5
140	0	0	0	0	0	0	0	0	130-140	0	1037	100, 84.5
150	0	0	0	0	0	0	0	0	140-150	0	1037	100, 84.5
160	0	0	0	0	0	0	0	0	150-160	0	1037	100, 84.5
170	0	0	0	0	0	0	0	0	160-170	0	1037	100, 84.5
180	0	0	0	0	0	0	0	0	170-180	0	1037	100, 84.5
单位: °	光强: cd									单位: lm		

C角度范围: 0度 - 360度
 C角度间隔: 30.0度
 测试速度: 快速
 环境温度: 25.3℃
 测试人员: zoe
 测试日期: 2024-9-12

γ 角度范围: 0度 - 180度
 γ 角度间隔: 1.0度
 测试系统: 远方(EVERFINE)GO-SPEX500_V1 系统 V2.00.461
 环境湿度: 65.0%
 测试距离: 3.160米 [K=1.0000]
 备注: LAMP: BXRH-30G10T0-C-83 Ra: 90
 LENS: PM-1082A 24R
 DRIVER: SC20W150-500CG-4W 300mA
 30minutes warm-up

灯具亮度限制曲线

实测参数: U:220.18V I:0.0593A P:11.219W PF:0.8543 Freq:49.99Hz
实检光通: 1227.27x1 lm

灯具名称: 2419.205-UA-300

灯具类型:

灯具重量:

灯具规格: 3000K

外型尺寸:

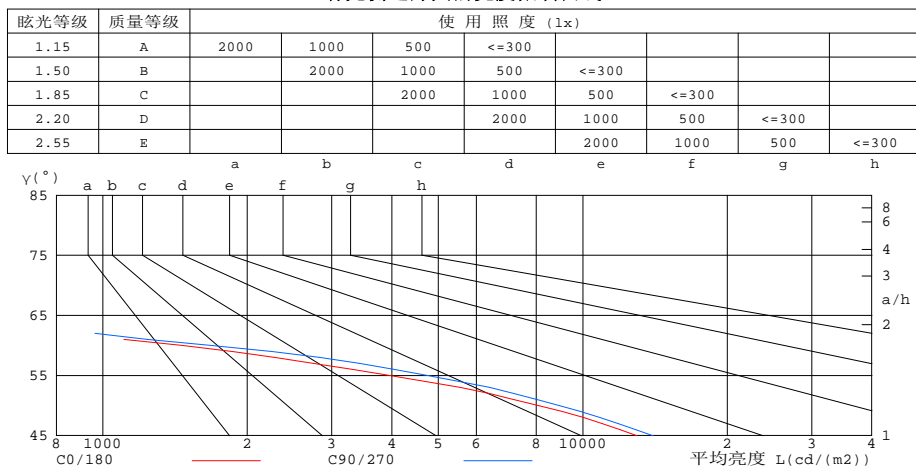
测试编号: 2409121128

制造厂商: RISE

发光口面: 0.001884785m²

遮光角:

有光侧边灯具的亮度限制曲线



平均亮度值 cd/(m2)		
γ(°)	C0/180	C90/270
85	276	270
80	208	204
75	196	199
70	209	225
65	317	333
60	1469	1686
55	3971	4760
50	8095	8950
45	12980	14011

c角度范围: 0度 - 360度
c角度间隔: 30.0度
测试速度: 快速
环境温度: 25.3℃
测试人员: zoe
测试日期: 2024-9-12

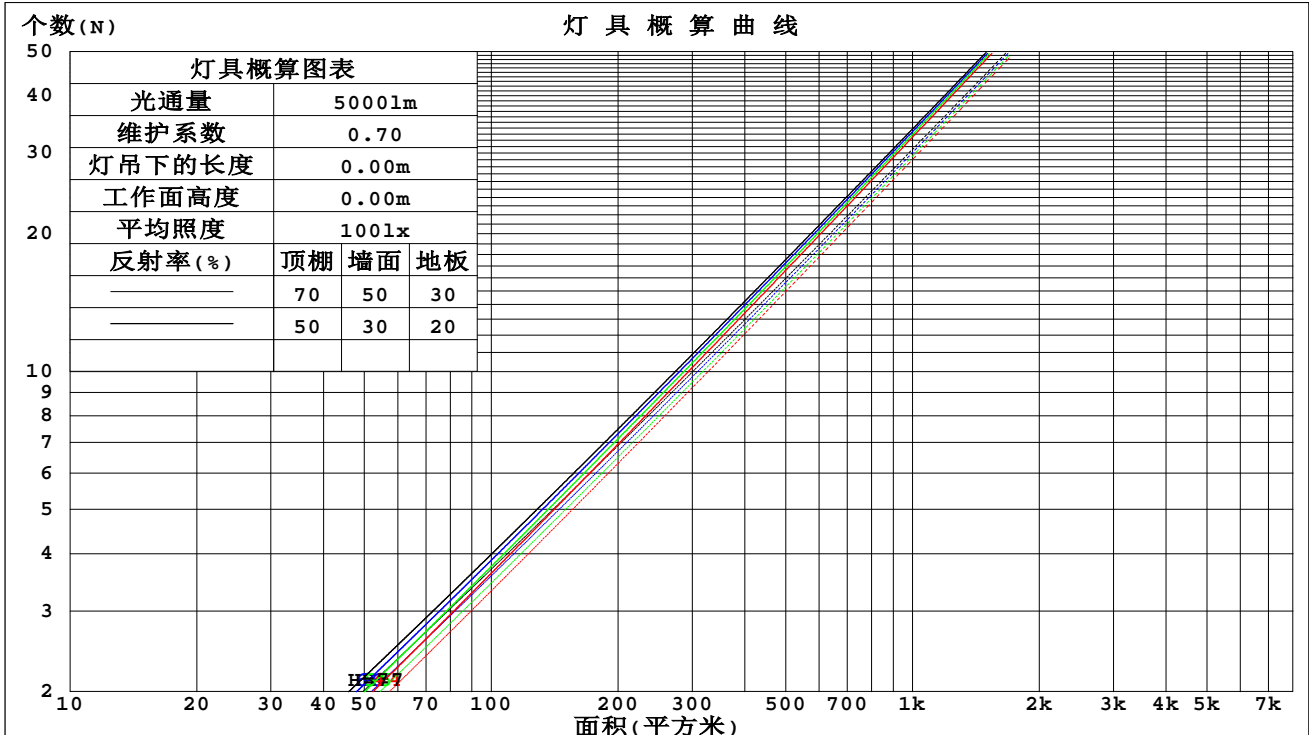
γ角度范围: 0度 - 180度
γ角度间隔: 1.0度
测试系统: 远方(EVERFINE)GO-SPEX500_V1系统 V2.00.461
环境湿度: 65.0%
测试距离: 3.160米 [K=1.0000]
备注: LAMP: BXRH-30G10T0-C-83 Ra: 90
LENS: PM-1082A 24R
DRIVER: SC20W150-500CG-4W 300mA
30minutes warm-up

工作面利用系数和灯具概算曲线

实测参数: U:220.18V I:0.0593A P:11.219W PF:0.8543 Freq:49.99Hz
实检光通: 1227.27x1 lm

灯具名称: 2419.205-UA-300	灯具类型:	灯具重量:
灯具规格: 3000K	外型尺寸:	测试编号: 2409121128
制造厂商: RISE	发光口面: 0.001884785m2	遮光角:

顶棚	80%			70%			50%			30%			10%			0
墙面	50%	30%	10%	50%	30%	10%	50%	30%	10%	50%	30%	10%	50%	30%	10%	0
地板	20%			20%			20%			20%			20%			0
室空间比	工 作 面 利 用 系 数															
0.0	1.01	1.01	1.01	.98	.98	.98	.94	.94	.94	.90	.90	.90	.86	.86	.86	.85
1.0	.96	.94	.93	.94	.92	.91	.90	.89	.88	.87	.87	.86	.85	.84	.83	.82
2.0	.91	.89	.87	.90	.88	.86	.87	.86	.84	.85	.84	.82	.83	.82	.81	.79
3.0	.88	.85	.82	.87	.84	.82	.85	.82	.81	.83	.81	.79	.81	.79	.78	.77
4.0	.84	.81	.79	.84	.81	.78	.82	.79	.78	.80	.78	.77	.79	.77	.76	.75
5.0	.82	.78	.76	.81	.78	.76	.80	.77	.75	.78	.76	.74	.77	.75	.74	.73
6.0	.79	.76	.73	.78	.75	.73	.77	.75	.73	.76	.74	.72	.75	.73	.72	.71
7.0	.77	.73	.71	.76	.73	.71	.75	.73	.70	.74	.72	.70	.74	.71	.70	.69
8.0	.75	.71	.69	.74	.71	.69	.73	.71	.69	.73	.70	.68	.72	.70	.68	.67
9.0	.73	.69	.67	.72	.69	.67	.72	.69	.67	.71	.68	.67	.70	.68	.66	.66
10.0	.71	.68	.65	.70	.67	.65	.70	.67	.65	.69	.67	.65	.69	.67	.65	.64



C角度范围: 0度 - 360度
C角度间隔: 30.0度
测试速度: 快速
环境温度: 25.3℃
测试人员: zoe
测试日期: 2024-9-12

Y角度范围: 0度 - 180度
Y角度间隔: 1.0度
测试系统: 远方(EVERFINE)GO-SPEX500_V1系统 V2.00.461
环境湿度: 65.0%
测试距离: 3.160米 [K=1.0000]
备注: LAMP:BXRH-30G10T0-C-83 Ra:90
LENS:PM-1082A 24R
DRIVER:SC20W150-500CG-4W 300mA
30minutes warm-up

墙面和天花板利用系数

实测参数: U:220.18V I:0.0593A P:11.219W PF:0.8543 Freq:49.99Hz 实检光通: 1227.27x1 lm								
灯具名称: 2419.205-UA-300				灯具类型:			灯具重量:	
灯具规格: 3000K				外型尺寸:			测试编号: 2409121128	
制造厂商: RISE				发光口面: 0.001884785m ²			遮光角:	

顶棚	80%			70%			50%			30%			10%			0
墙面	50%	30%	10%	50%	30%	10%	50%	30%	10%	50%	30%	10%	50%	30%	10%	0
地板	20%			20%			20%			20%			20%			0
室空间比	墙 壁 面 利 用 系 数															
0.0																
1.0	.112	.064	.020	.106	.061	.019	.096	.055	.018	.086	.050	.016	.077	.045	.014	
2.0	.103	.057	.017	.099	.054	.017	.090	.050	.016	.082	.046	.014	.075	.042	.013	
3.0	.096	.051	.015	.092	.049	.015	.085	.046	.014	.078	.043	.013	.072	.040	.012	
4.0	.090	.047	.014	.087	.045	.013	.081	.043	.013	.075	.040	.012	.070	.038	.012	
5.0	.084	.043	.012	.082	.042	.012	.077	.040	.012	.072	.038	.011	.067	.036	.011	
6.0	.080	.040	.011	.077	.039	.011	.073	.037	.011	.069	.036	.011	.065	.034	.010	
7.0	.076	.037	.011	.074	.037	.010	.070	.035	.010	.066	.034	.010	.063	.033	.010	
8.0	.072	.035	.010	.070	.035	.010	.067	.033	.010	.064	.032	.009	.061	.031	.009	
9.0	.069	.033	.009	.067	.033	.009	.064	.032	.009	.061	.031	.009	.059	.030	.009	
10.0	.066	.032	.009	.064	.031	.009	.062	.030	.009	.059	.029	.008	.057	.029	.008	

顶棚	80%			70%			50%			30%			10%			0
墙面	50%	30%	10%	50%	30%	10%	50%	30%	10%	50%	30%	10%	50%	30%	10%	0
地板	20%			20%			20%			20%			20%			0
室空间比	天花板利用系数															
0.0	.161	.161	.161	.138	.138	.138	.094	.094	.094	.054	.054	.054	.017	.017	.017	
1.0	.142	.133	.125	.121	.114	.108	.083	.079	.075	.048	.046	.043	.015	.015	.014	
2.0	.126	.112	.100	.108	.097	.087	.074	.067	.060	.043	.039	.035	.014	.013	.012	
3.0	.114	.096	.081	.097	.083	.071	.067	.057	.050	.039	.033	.029	.012	.011	.010	
4.0	.103	.083	.067	.088	.071	.058	.061	.050	.041	.035	.029	.024	.011	.009	.008	
5.0	.094	.072	.056	.080	.062	.049	.055	.044	.035	.032	.026	.021	.010	.008	.007	
6.0	.086	.064	.048	.074	.055	.041	.051	.039	.029	.030	.023	.017	.010	.007	.006	
7.0	.080	.057	.041	.068	.049	.035	.047	.034	.025	.027	.020	.015	.009	.007	.005	
8.0	.074	.051	.035	.064	.044	.031	.044	.031	.022	.026	.018	.013	.008	.006	.004	
9.0	.069	.046	.031	.060	.040	.027	.041	.028	.019	.024	.017	.011	.008	.005	.004	
10.0	.065	.042	.027	.056	.036	.023	.039	.026	.017	.023	.015	.010	.007	.005	.003	

C角度范围: 0度 - 360度
 C角度间隔: 30.0度
 测试速度: 快速
 环境温度: 25.3℃
 测试人员: zoe
 测试日期: 2024-9-12

γ角度范围: 0度 - 180度
 γ角度间隔: 1.0度
 测试系统: 远方(EVERFINE)GO-SPEX500_V1系统 V2.00.461
 环境湿度: 65.0%
 测试距离: 3.160米 [K=1.0000]
 备注: LAMP:BXRH-30G10T0-C-83 Ra:90
 LENS:PM-1082A 24R
 DRIVER:SC20W150-500CG-4W 300mA
 30minutes warm-up

UGR(Unified Glare Rating)数据表

实测参数: U:220.18V I:0.0593A P:11.219W PF:0.8543 Freq:49.99Hz 实检光通: 1227.27x1 lm											
灯具名称: 2419.205-UA-300					灯具类型:			灯具重量:			
灯具规格: 3000K					外型尺寸:			测试编号: 2409121128			
制造厂商: RISE					发光口面: 0.001884785m2			遮光角:			
反射比:	天花板	0.7	0.7	0.5	0.5	0.3	0.7	0.7	0.5	0.5	0.3
	墙面	0.5	0.3	0.5	0.3	0.3	0.5	0.3	0.5	0.3	0.3
	工作面	0.2	0.2	0.2	0.2	0.2	0.2	0.2	0.2	0.2	0.2
房间尺寸		横向(Viewed crosswise)					纵向(Viewed endwise)				
x = 2H y = 2H	2H	9.4	10.0	9.6	10.1	10.3	9.7	10.3	9.9	10.5	10.6
	3H	9.2	9.8	9.5	10.0	10.2	9.5	10.1	9.8	10.3	10.5
	4H	9.2	9.7	9.4	9.9	10.1	9.5	10.0	9.7	10.2	10.4
	6H	9.1	9.6	9.3	9.8	10.1	9.4	9.9	9.7	10.1	10.4
	8H	9.0	9.5	9.3	9.8	10.0	9.3	9.8	9.6	10.1	10.3
	12H	9.0	9.5	9.3	9.7	10.0	9.3	9.8	9.6	10.0	10.3
	4H	2H	9.2	9.7	9.4	9.9	10.2	9.5	10.0	9.8	10.3
	3H	9.0	9.5	9.3	9.8	10.0	9.3	9.8	9.6	10.1	10.3
	4H	8.9	9.4	9.3	9.7	10.0	9.2	9.7	9.6	10.0	10.3
	6H	8.8	9.2	9.2	9.5	9.9	9.1	9.5	9.5	9.9	10.2
	8H	8.8	9.1	9.2	9.5	9.8	9.1	9.4	9.5	9.8	10.2
	12H	8.7	9.1	9.1	9.4	9.8	9.0	9.4	9.4	9.7	10.1
8H	4H	8.8	9.1	9.2	9.5	9.8	9.1	9.4	9.5	9.8	
	6H	8.7	9.0	9.1	9.4	9.8	9.0	9.3	9.4	9.7	
	8H	8.6	8.9	9.0	9.3	9.7	8.9	9.2	9.3	9.6	
	12H	8.5	8.8	9.0	9.2	9.7	8.8	9.1	9.3	9.5	
12H	4H	8.7	9.1	9.1	9.4	9.8	9.0	9.4	9.4	9.7	
	6H	8.6	8.9	9.0	9.3	9.7	8.9	9.2	9.3	9.6	
	8H	8.5	8.8	9.0	9.2	9.7	8.8	9.1	9.3	9.5	
不同间隔布灯时,观察者位置引起的UGR变化(CIE Pub.117):											
S = 1.0H		+ 2.5 / - 8.5					+ 2.6 / - 7.5				
1.5H		+ 3.4 / - 5.4					+ 3.5 / - 5.0				
2.0H		+ 5.2 / -15.7					+ 5.3 / -15.9				

依据CIE Pub.117计算, 1227lm光源光通表格中的数据需要进行修正($8\log(F/F_0) = 0.7$)。
 出光口面积: 0.00188479 m²

C角度范围: 0度 - 360度
 C角度间隔: 30.0度
 测试速度: 快速
 环境温度: 25.3℃
 测试人员: zoe
 测试日期: 2024-9-12

γ角度范围: 0度 - 180度
 γ角度间隔: 1.0度
 测试系统: 远方(EVERFINE)GO-SPEX500_V1系统 V2.00.461
 环境湿度: 65.0%
 测试距离: 3.160米 [K=1.0000]
 备注: LAMP:BXRH-30G10T0-C-83 Ra:90
 LENS:PM-1082A 24R
 DRIVER:SC20W150-500CG-4W 300mA
 30minutes warm-up

UF利用系数表

实测参数: U:220.18V I:0.0593A P:11.219W PF:0.8543 Freq:49.99Hz 实检光通: 1227.27x1 lm		
灯具名称: 2419.205-UA-300	灯具类型:	灯具重量:
灯具规格: 3000K	外型尺寸:	测试编号: 2409121128
制造厂商: RISE	发光口面: 0.001884785m ²	遮光角:

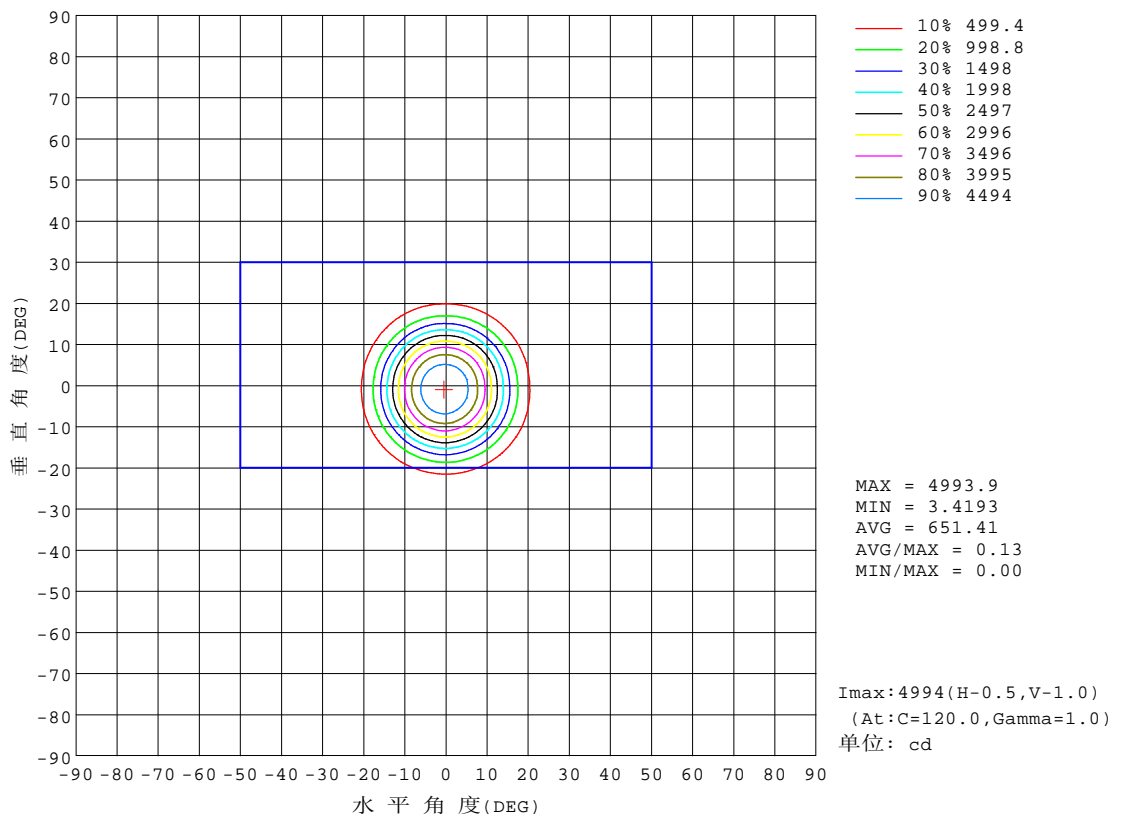
反 射 比 / REFLECTANCE										
天花板	0.8	0.8	0.8	0.7	0.7	0.7	0.5	0.5	0.5	0
墙壁	0.7	0.5	0.3	0.7	0.5	0.3	0.7	0.5	0.3	0
工作面	0.2	0.2	0.2	0.2	0.2	0.2	0.2	0.2	0.2	0
室形指数	利用系数 UTILIZATION FACTORS(%) $k(RI) \times RCR = 5$									
$k = 0.60$	76	71	69	76	71	68	75	71	68	66
0.80	82	78	75	82	78	75	81	77	75	72
1.00	86	81	79	85	81	78	84	81	78	75
1.25	89	85	82	88	84	82	86	83	81	78
1.50	91	87	85	90	87	84	88	85	83	80
2.00	93	89	87	92	89	86	89	87	85	81
2.50	94	91	89	93	90	88	90	88	86	82
3.00	95	92	90	94	91	89	91	89	88	82
4.00	97	95	93	95	93	92	92	91	89	84
5.00	98	96	95	96	94	93	93	92	91	84
ROOM INDEX	UF(总)									UF(直接)
依据标准文件 DIN EN 13032-2 2004			悬挂灯				安装距高比 SHRNOM = 1.25			

C角度范围: 0度 - 360度
C角度间隔: 30.0度
测试速度: 快速
环境温度: 25.3℃
测试人员: zoe
测试日期: 2024-9-12

Y角度范围: 0度 - 180度
Y角度间隔: 1.0度
测试系统: 远方(EVERFINE)GO-SPEX500_V1系统 V2.00.461
环境湿度: 65.0%
测试距离: 3.160米 [K=1.0000]
备注: LAMP:BXRH-30G10T0-C-83 Ra:90
LENS:PM-1082A 24R
DRIVER:SC20W150-500CG-4W 300mA
30minutes warm-up

灯具等光强曲线

实测参数: U:220.18V I:0.0593A P:11.219W PF:0.8543 Freq:49.99Hz 实检光通: 1227.27x1 lm		
灯具名称: 2419.205-UA-300	灯具类型:	灯具重量:
灯具规格: 3000K	外型尺寸:	测试编号: 2409121128
制造厂商: RISE	发光口面: 0.001884785m ²	遮光角:

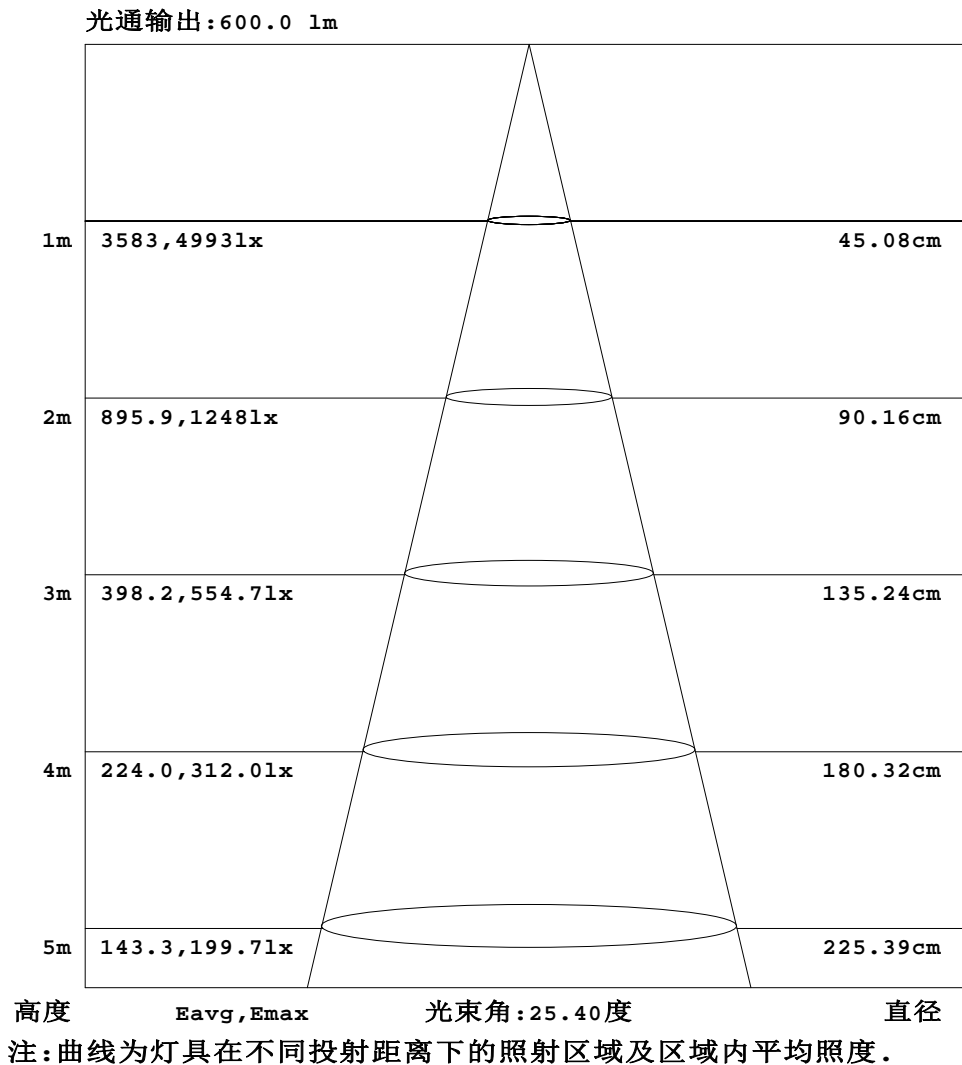


c角度范围: 0度 - 360度
c角度间隔: 30.0度
测试速度: 快速
环境温度: 25.3℃
测试人员: zoe
测试日期: 2024-9-12

γ角度范围: 0度 - 180度
γ角度间隔: 1.0度
测试系统: 远方(EVERFINE)GO-SPEX500_V1系统 V2.00.461
环境湿度: 65.0%
测试距离: 3.160米 [K=1.0000]
备注: LAMP:BXRH-30G10T0-C-83 Ra:90
LENS:PM-1082A 24R
DRIVER:SC20W150-500CG-4W 300mA
30minutes warm-up

灯具有效平均照度图

实测参数: U:220.18V I:0.0593A P:11.219W PF:0.8543 Freq:49.99Hz 实检光通: 1227.27x1 lm		
灯具名称: 2419.205-UA-300	灯具类型:	灯具重量:
灯具规格: 3000K	外型尺寸:	测试编号: 2409121128
制造厂商: RISE	发光口面: 0.001884785m ²	遮光角:

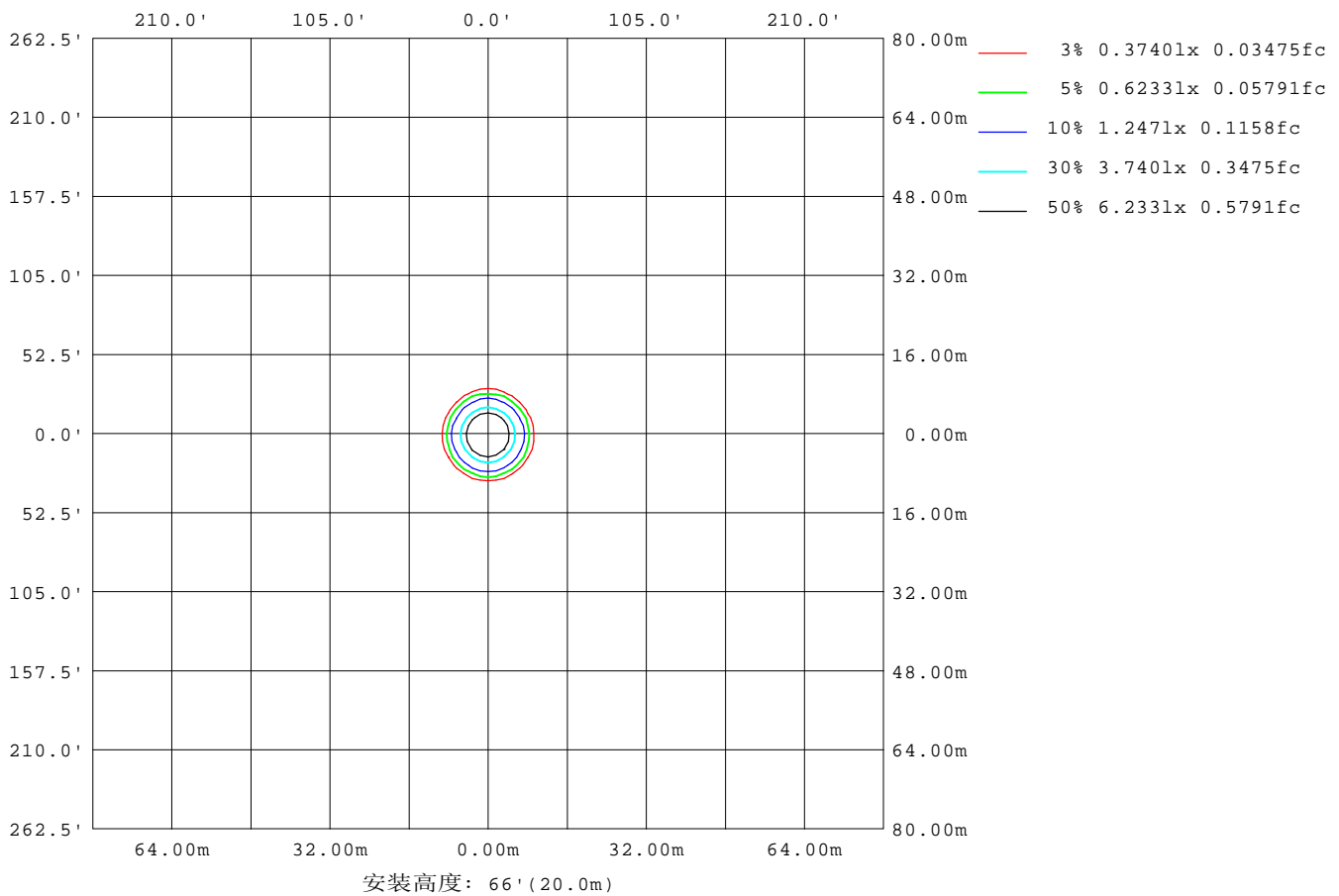


C角度范围: 0度 - 360度
 C角度间隔: 30.0度
 测试速度: 快速
 环境温度: 25.3℃
 测试人员: zoe
 测试日期: 2024-9-12

γ角度范围: 0度 - 180度
 γ角度间隔: 1.0度
 测试系统: 远方(EVERFINE)GO-SPEX500_V1系统 V2.00.461
 环境湿度: 65.0%
 测试距离: 3.160米 [K=1.0000]
 备注: LAMP: BXRH-30G10T0-C-83 Ra: 90
 LENS: PM-1082A 24R
 DRIVER: SC20W150-500CG-4W 300mA
 30minutes warm-up

平面等照度曲线

实测参数: U:220.18V I:0.0593A P:11.219W PF:0.8543 Freq:49.99Hz 实检光通: 1227.27x1 lm		
灯具名称: 2419.205-UA-300	灯具类型:	灯具重量:
灯具规格: 3000K	外型尺寸:	测试编号: 2409121128
制造厂商: RISE	发光口面: 0.001884785m ²	遮光角:



C角度范围: 0度 - 360度
 C角度间隔: 30.0度
 测试速度: 快速
 环境温度: 25.3℃
 测试人员: zoe
 测试日期: 2024-9-12

Y角度范围: 0度 - 180度
 Y角度间隔: 1.0度
 测试系统: 远方(EVERFINE)GO-SPEX500_V1系统 V2.00.461
 环境湿度: 65.0%
 测试距离: 3.160米 [K=1.0000]
 备注: LAMP:BXRH-30G10T0-C-83 Ra:90
 LENS:PM-1082A 24R
 DRIVER:SC20W150-500CG-4W 300mA
 30minutes warm-up

LED筒灯平均亮度报告

实测参数: U:220.18V I:0.0593A P:11.219W PF:0.8543 Freq:49.99Hz 实检光通: 1227.27x1 lm		
灯具名称: 2419.205-UA-300	灯具类型:	灯具重量:
灯具规格: 3000K	外型尺寸:	测试编号: 2409121128
制造厂商: RISE	发光口面: 0.001884785m ²	遮光角:

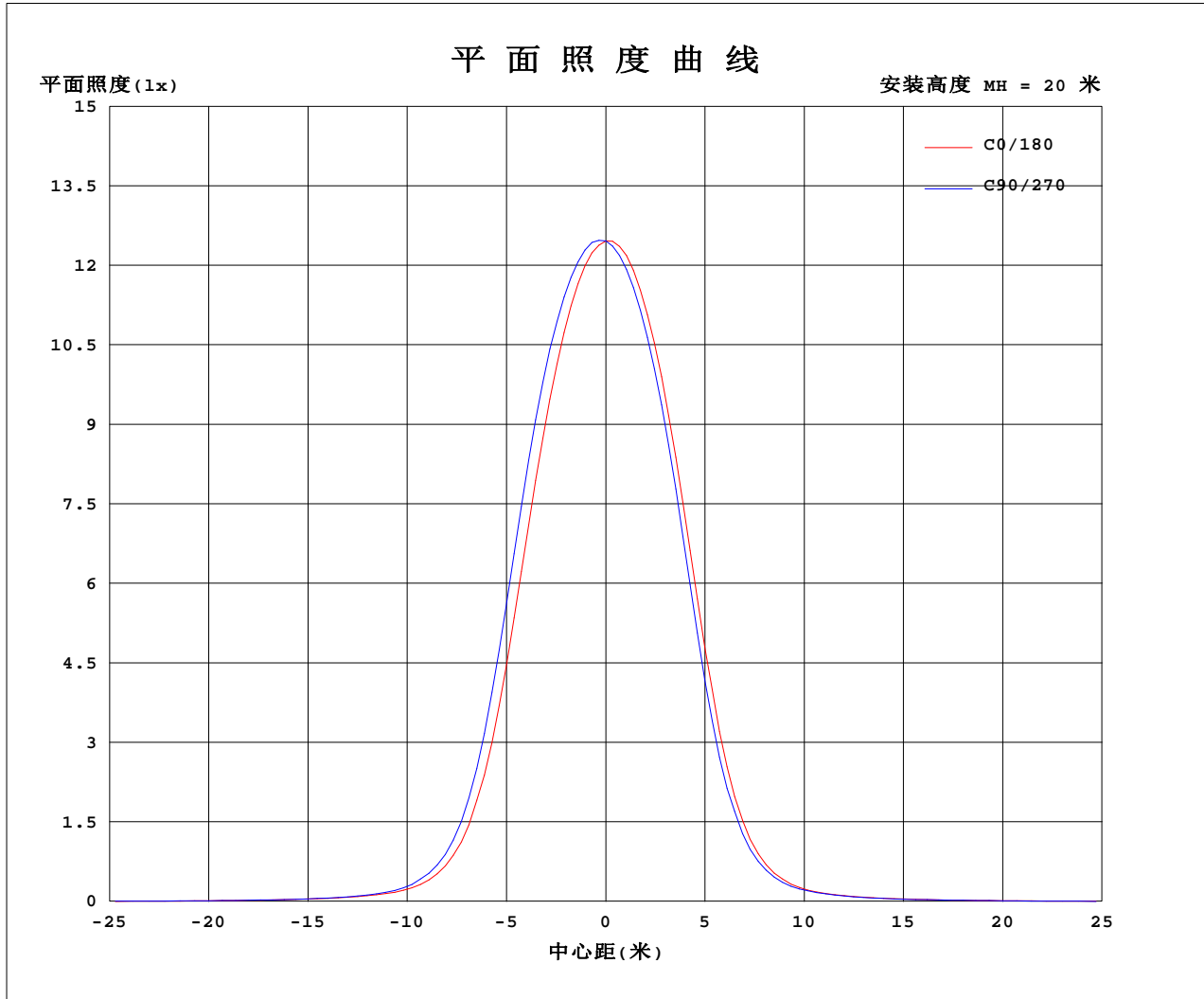
平均亮度	数值(cd/m ²)
L横(65)av	326
L横(75)av	183
L横(85)av	246
L纵(65)av	309
L纵(75)av	180
L纵(85)av	256
L45(65)av	311
L45(75)av	156
L45(85)av	136

注:依据标准 GB/T 29293-2012 计算

C角度范围: 0度 - 360度
 C角度间隔: 30.0度
 测试速度: 快速
 环境温度: 25.3℃
 测试人员: zoe
 测试日期: 2024-9-12

γ角度范围: 0度 - 180度
 γ角度间隔: 1.0度
 测试系统: 远方(EVERFINE)GO-SPEX500_V1系统 V2.00.461
 环境湿度: 65.0%
 测试距离: 3.160米 [K=1.0000]
 备注: LAMP:BXRH-30G10T0-C-83 Ra:90
 LENS:PM-1082A 24R
 DRIVER:SC20W150-500CG-4W 300mA
 30minutes warm-up

平面照度曲线



C角度范围: 0度 - 360度
C角度间隔: 30.0度
测试速度: 快速
环境温度: 25.3℃
测试人员: zoe
测试日期: 2024-9-12

Y角度范围: 0度 - 180度
Y角度间隔: 1.0度
测试系统: 远方(EVERFINE)GO-SPEX500_V1系统 V2.00.461
环境湿度: 65.0%
测试距离: 3.160米 [K=1.0000]
备注: LAMP: BXRH-30G10T0-C-83 Ra: 90
LENS: PM-1082A 24R
DRIVER: SC20W150-500CG-4W 300mA
30minutes warm-up



光 强 分 布 数 据 表 格

实测参数: U:220.18V I:0.0593A P:11.219W PF:0.8543 Freq:49.99Hz 实检光通: 1227.27x1 lm		
灯具名称: 2419.205-UA-300	灯具类型:	灯具重量:
灯具规格: 3000K	外型尺寸:	测试编号: 2409121128
制造厂商: RISE	发光口面: 0.001884785m2	遮光角:

表--1

单位: cd

C(DEG) (DEG)	0	30	60	90	120	150	180	210	240	270	300	330						
0	4987	4987	4987	4987	4987	4987	4987	4987	4987	4987	4987	4987						
5	4548	4631	4710	4764	4772	4735	4665	4602	4555	4513	4508	4521						
10	3327	3508	3681	3807	3791	3665	3511	3394	3323	3260	3260	3284						
15	1644	1854	1998	2108	2075	1946	1775	1630	1577	1515	1540	1583						
20	542	627	684	728	704	641	568	516	499	476	487	509						
25	173	205	213	230	211	200	176	165	162	156	155	161						
30	77.8	82.6	87.0	88.1	83.0	79.6	79.0	76.9	76.6	74.6	69.5	70.4						
35	45.4	46.5	47.0	48.2	43.1	43.2	44.8	43.6	43.1	42.8	39.9	41.2						
40	27.7	28.0	28.6	29.5	27.4	27.6	28.1	27.4	26.8	26.9	26.4	26.7						
45	17.3	17.5	17.9	18.7	18.0	17.9	18.2	17.8	17.2	17.2	17.2	17.2						
50	9.81	9.83	10.1	10.8	10.7	10.7	10.8	10.4	10.0	9.95	9.82	9.85						
55	4.29	4.50	4.91	5.15	5.01	5.03	5.07	4.83	4.67	4.48	4.45	4.34						
60	1.38	1.51	1.48	1.59	1.79	1.73	1.49	1.30	1.50	1.48	1.16	1.16						
65	0.25	0.25	0.25	0.27	0.28	0.27	0.27	0.24	0.23	0.23	0.22	0.23						
70	0.13	0.13	0.14	0.15	0.14	0.13	0.13	0.12	0.11	0.11	0.11	0.12						
75	0.10	0.08	0.09	0.10	0.09	0.08	0.08	0.07	0.07	0.08	0.07	0.07						
80	0.07	0.05	0.05	0.07	0.05	0.05	0.05	0.04	0.04	0.06	0.04	0.05						
85	0.05	0.03	0.03	0.04	0.03	0.02	0.04	0.02	0.02	0.04	0.02	0.03						
90	0.00	0.00	0.00	0.00	0.00	0.00	0.00	0.00	0.00	0.00	0.00	0.00						
95	0.00	0.00	0.00	0.00	0.00	0.00	0.00	0.00	0.00	0.00	0.00	0.00						
100	0.00	0.00	0.00	0.00	0.00	0.00	0.00	0.00	0.00	0.00	0.00	0.00						
105	0.00	0.00	0.00	0.00	0.00	0.00	0.00	0.00	0.00	0.00	0.00	0.00						
110	0.00	0.00	0.00	0.00	0.00	0.00	0.00	0.00	0.00	0.00	0.00	0.00						
115	0.00	0.00	0.00	0.00	0.00	0.00	0.00	0.00	0.00	0.00	0.00	0.00						
120	0.00	0.00	0.00	0.00	0.00	0.00	0.00	0.00	0.00	0.00	0.00	0.00						
125	0.00	0.00	0.00	0.00	0.00	0.00	0.00	0.00	0.00	0.00	0.00	0.00						
130	0.00	0.00	0.00	0.00	0.00	0.00	0.00	0.00	0.00	0.00	0.00	0.00						
135	0.00	0.00	0.00	0.00	0.00	0.00	0.00	0.00	0.00	0.00	0.00	0.00						
140	0.00	0.00	0.00	0.00	0.00	0.00	0.00	0.00	0.00	0.00	0.00	0.00						
145	0.00	0.00	0.00	0.00	0.00	0.00	0.00	0.00	0.00	0.00	0.00	0.00						
150	0.00	0.00	0.00	0.00	0.00	0.00	0.00	0.00	0.00	0.00	0.00	0.00						
155	0.00	0.00	0.00	0.00	0.00	0.00	0.00	0.00	0.00	0.00	0.00	0.00						
160	0.00	0.00	0.00	0.00	0.00	0.00	0.00	0.00	0.00	0.00	0.00	0.00						
165	0.00	0.00	0.00	0.00	0.00	0.00	0.00	0.00	0.00	0.00	0.00	0.00						
170	0.00	0.00	0.00	0.00	0.00	0.00	0.00	0.00	0.00	0.00	0.00	0.00						
175	0.00	0.00	0.00	0.00	0.00	0.00	0.00	0.00	0.00	0.00	0.00	0.00						
180	0.00	0.00	0.00	0.00	0.00	0.00	0.00	0.00	0.00	0.00	0.00	0.00						

c角度范围: 0度 - 360度
c角度间隔: 30.0度
测试速度: 快速
环境温度: 25.3℃
测试人员: zoe
测试日期: 2024-9-12

γ角度范围: 0度 - 180度
γ角度间隔: 1.0度
测试系统: 远方(EVERFINE)GO-SPEX500_V1系统 V2.00.461
环境湿度: 65.0%
测试距离: 3.160米 [K=1.0000]
备注: LAMP: BXRH-30G10T0-C-83 Ra: 90
LENS: PM-1082A 24R
DRIVER: SC20W150-500CG-4W 300mA
30minutes warm-up